

**ТЕХНИЧЕСКИЙ ПЛАН  
ЗДАНИЯ**

**Общие сведения о кадастровых работах**

**1. Технический план подготовлен в результате выполнения кадастровых работ в связи с:  
созданием здания, расположенного по адресу: Ивановская область, р-н Гаврилово-Посадский, г  
Гаврилов Посад, ул 1-я Рабочая, д 16**

**2. Сведения о заказчике кадастровых работ:**

**Администрация Гаврилово-Посадского муниципального района Ивановской области, ОГРН:  
1023701457471, ИНН: 3709001987**

(фамилия, имя, отчество (при наличии отчества) физического лица, страховой номер индивидуального лицевого счета (при наличии), полное наименование юридического лица, органа государственной власти, органа местного самоуправления, иностранного юридического лица с указанием страны его регистрации (инкорпорации))

**3. Сведения о кадастровом инженере:**

Фамилия, имя, отчество (при наличии отчества) **Рунков Роман Александрович**

Страховой номер индивидуального лицевого счета **04575037763**

Уникальный регистрационный номер члена саморегулируемой организации кадастровых инженеров в реестре членов саморегулируемой организации кадастровых инженеров и дата внесения сведений о физическом лице в такой реестр **406**

Контактный телефон **8 905 106 95 20**

Почтовый адрес и адрес электронной почты, по которым осуществляется связь с кадастровым инженером  
**155040, Ивановская область, г.Тейково, ул.Октябрьская, д.2в, офис 3/6; e-mail:  
zevn28.12@mail.ru**

Наименование саморегулируемой организации кадастровых инженеров, членом которой является кадастровый инженер **Ассоциация СРО «МСКИ»**

Полное или (в случае, если имеется) сокращенное наименование юридического лица, если кадастровый инженер является работником юридического лица, адрес юридического лица **ООО Землемер**

Наименование, номер и дата документа, на основании которого выполняются кадастровые работы **№ 51/21 от  
01.06.2021**

Дата подготовки технического плана **04.06.2021**



## Исходные данные

### 1. Перечень документов, использованных при подготовке технического плана

№ п/п	Наименование документа	Реквизиты документа
1	2	3
1	Кадастровый план территории	№ № 37/301/13-77615, от 14.05.2013

### 2. Сведения о геодезической основе кадастра, использованной при подготовке технического плана Система координат Местная

№ п/п	Название пункта и тип знака геодезической сети	Класс геодезической сети	Координаты, м		Сведения о состоянии на 01.06.2021		
			X	Y	Наружного знака пункта	Центра пункта	Марки
1	2	3	4	5	6	7	8
1	6891 - пп	1 класс	267179.64	173665.39	Не обнаружен	Сохранился	Сохранился
2	омз8 - омс	1 разряд	257487.88	153937.32	Не обнаружен	Сохранился	Не обнаружен
3	омз219 - омс	1 разряд	258149.99	162986.17	Не обнаружен	Сохранился	Не обнаружен

### 3. Сведения о средствах измерений

№ п/п	Наименование прибора (инструмента, аппаратуры)	Сведения об утверждении типа средств измерений	Реквизиты свидетельства о поверке прибора (инструмента, аппаратуры)
1	2	3	4
1	Дальномер лазерный Leica DISTO D5	Государственном реестре средств измерений № 41142-09, действителен до 18.03.2022	свидетельство №С-ВЮМ/19-03-2021/49270523
2	Аппаратура геодезическая спутниковая ЮГ С-82	Номер в госреестре 64207-16, действителен 1 год, действителен до 27.05.2022	свидетельство №2109513 от 28,05,2021г.
3	Аппаратура геодезическая спутниковая PrinCe i50	Номер в госреестре 75443-19, действителен 1 год, действителен до 25.01.2022	свидетельство №С-ВЮМ/26-01-2021/32571116

### 4. Сведения об объекте (объектах) недвижимости, из которого (которых) был образован объект недвижимости

№ п/п	Кадастровый номер
1	2
-	-

### 5. Сведения о помещениях, машино-местах, расположенных в здании, сооружении

#### 5.1. Сведения о помещениях, расположенных в здании, сооружении

№ п/п	Кадастровый номер помещения
1	2
-	-

**5.2. Сведения о машино-местах, расположенных в здании, сооружении**

№ п/п	Кадастровый номер машино-места
1	2
-	-

**6. Сведения об объектах недвижимости, входящих в состав единого недвижимого комплекса**

№ п/п	Вид объекта недвижимости, входящего в состав единого недвижимого комплекса	Кадастровый номер
1	2	3
-	-	-

**Сведения о выполненных измерениях и расчетах**

**1. Метод определения координат характерных точек контура объекта недвижимости, части (частей) объекта недвижимости**

Номер контура	Номера характерных точек контура	Метод определения координат
1	2	3
-	1-8	Метод спутниковых геодезических измерений (определений)

**2. Точность определения координат характерных точек контура объекта недвижимости**

Номер контура	Номера характерных точек контура	Формулы, примененные для расчета средней квадратической погрешности определения координат характерных точек контура ( $M_t$ ), м
1	2	3
-	1-8	$M_t = \sqrt{m_0^2 + m_1^2} = 0.10$

**3. Точность определения координат характерных точек контура части (частей) объекта недвижимости**

Номер контура	Номера характерных точек контура	Учетный номер или обозначение части	Формулы, примененные для расчета средней квадратической погрешности определения координат характерных точек контура ( $M_t$ ), м
1	2	3	3
-	-	-	-

**Описание местоположения объекта недвижимости на земельном участке**

**1. Описание местоположения здания, сооружения, объекта незавершенного строительства на земельном участке**

**1.1. Сведения о характерных точках контура объекта недвижимости**

Зона № 37.0

Номер контура	Номера характерных точек контура	Координаты, м		R, м	Средняя квадратическая погрешность определения координат характерных точек контура (Mt), м	Тип контура	Глубина высота, м	
		X	Y				H <sub>1</sub>	H <sub>2</sub>
1	2	3	4	5	6	7	8	9
-	1	57570.05	61937.90	-	0.10	назем.	-	-
-	2	57568.70	61939.14	-	0.10	назем.	-	-
-	3	57570.60	61941.19	-	0.10	назем.	-	-
-	4	57565.67	61945.76	-	0.10	назем.	-	-
-	5	57559.15	61938.72	-	0.10	назем.	-	-
-	6	57564.08	61934.15	-	0.10	назем.	-	-
-	7	57566.99	61937.30	-	0.10	назем.	-	-
-	8	57568.34	61936.05	-	0.10	назем.	-	-
-	1	57570.05	61937.90	-	0.10	назем.	-	-

**1.2. Сведения о предельных глубине и высоте конструктивных элементов объекта недвижимости**

Предельная глубина конструктивных элементов объекта недвижимости, м

-

Предельная высота конструктивных элементов объекта недвижимости, м

-

**1.3. Сведения о характерных точках пересечения контура объекта недвижимости с контуром (контурами) иных зданий, сооружений, объектов незавершенного строительства**

Зона № 37.0

Номер контура	Номера характерных точек контура	Координаты, м		Средняя квадратическая погрешность определения координат характерных точек контура (Mt), м	Тип контура	Глубина высота, м		Кадастровый номер
		X	Y			H <sub>1</sub>	H <sub>2</sub>	
1	2	3	4	5	6	7	8	9
-	-	-	-	-	-	-	-	-

**2. Описание местоположения машино-места**

Обозначение машино-места (номер) -

**2.1. Сведения о расстояниях**

**2.1.1. Сведения о расстояниях от специальных меток до характерных точек границ машино-места**

N п/п специальной метки	N п/п характерной точки границы машино-места	Расстояние, м
1	2	3
-	-	-

2.1.2. Сведения о расстояниях между характерными точками границ машино-места			
№ п/п характерной точки границы машино-места	№ п/п характерной точки границы машино-места	Расстояние, м	
1	2	3	
-	-	-	
2.2. Сведения о координатах специальных меток			
№ п/п специальной метки	Координаты, м		Средняя квадратическая погрешность определения координат (Mt), м
	X	Y	
-	-	-	-
2.3. Сведения о характерных точках границ помещения, в котором расположено машино-место			
Номера характерных точек границ помещения	Координаты, м		Средняя квадратическая погрешность определения координат (Mt), м
	X	Y	
-	-	-	-

### Характеристики объекта недвижимости

№ п/п	Наименование характеристики	Значение характеристики
1	2	3
1	Вид объекта недвижимости	Здание
2	Кадастровый номер объекта недвижимости	-
3	Ранее присвоенный государственный учетный номер объекта недвижимости (кадастровый, инвентарный или условный номер)	-
	Кадастровый номер исходного объекта недвижимости	-
4	Кадастровый номер земельного участка (земельных участков), в пределах которого (которых) расположен объект недвижимости	37:03:010110:466
5	Номер кадастрового квартала (кадастровых кварталов), в пределах которого (которых) расположен объект недвижимости	37:03:010110
6	Кадастровый номер иного объекта недвижимости, в пределах (в составе) которого расположен объект недвижимости	-
	Номер, тип этажа (этажей), на котором (которых) расположено помещение	-
	Номер, тип этажа, на котором расположено машино-место	-
	Обозначение (номер) помещения, машино-места на поэтажном плане	-
7	Адрес объекта недвижимости	Ивановская область, р-н Гаврилово-Посадский, г Гаврилов Посад, ул 1-я Рабочая, д 16
	Дата последнего обновления записи в государственном адресном реестре	-
	Местоположение объекта недвижимости	-
	Дополнение местоположения объекта недвижимости	-
8	Назначение объекта недвижимости	Нежилое
	Проектируемое назначение объекта незавершенного строительства	-
9	Наименование объекта недвижимости	Здание бытовки
10	Количество этажей объекта недвижимости	1
	в том числе подземных	-
11	Материал наружных стен здания	Кирпичные
12	Год ввода объекта недвижимости в эксплуатацию по завершении его строительства	-
	Год завершения строительства объекта недвижимости	1972
13	Площадь объекта недвижимости (P), м <sup>2</sup>	51.8
14	Вид (виды) разрешенного использования объекта недвижимости	-

15	Основная характеристика сооружения и ее значение	-
	Основная характеристика объекта незавершенного строительства и ее проектируемое значение	-
16	Степень готовности объекта незавершенного строительства, %	-
17	Сведения о включении объекта недвижимости в единый государственный реестр объектов культурного наследия (памятников истории и культуры) народов Российской Федерации	
	Регистрационный номер, вид и наименование объекта недвижимости в едином государственном реестре объектов культурного наследия (памятников истории и культуры) народов Российской Федерации либо регистрационный номер учетной карты объекта, представляющего собой историко-культурную ценность, вид и наименование выявленного объекта культурного наследия	-
	Реквизиты решений Правительства Российской Федерации, органов охраны объектов культурного наследия о включении объекта недвижимости в единый государственный реестр объектов культурного наследия (памятников истории и культуры) народов Российской Федерации либо об отнесении объекта недвижимости к выявленным объектам культурного наследия, подлежащим государственной охране	-
	Реквизиты документа, на основании которого установлены требования к сохранению, содержанию и использованию объектов культурного наследия (памятников истории и культуры) народов Российской Федерации, требования к обеспечению доступа к таким объектам либо выявленного объекта культурного наследия	-



### Заключение кадастрового инженера

В процессе проведения кадастровых работ по постановке на кадастровый учет объекта недвижимости данные об объекте были взяты из Декларации об объекте недвижимости. Технический план подготовлен на основании Декларации, т. к. никаких иных документов у собственника нет.

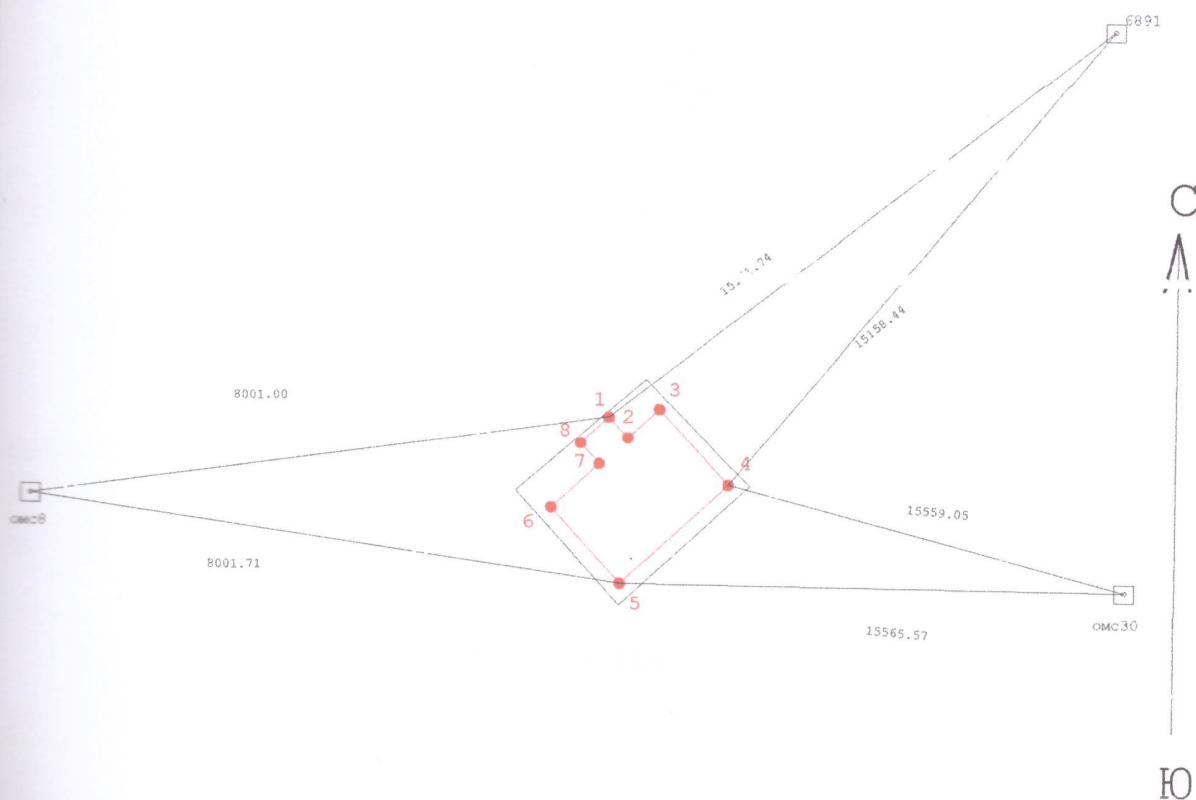
Площадь здания посчитана с учетом Требований к определению площади здания, сооружения и помещения согласно Приказу Росреестра России №П/0393 от 23.10.2020.

СКП Площади  $mp_{эт} = 0.1 \sqrt{8.25 \cdot 8.25 + 8.45 \cdot 8.45} = 1.18$

Ассоциация СРО «МСКИ». Номер в СРО №2285 от 30.12.2019

# ТЕХНИЧЕСКИЙ ПЛАН ЗДАНИЯ

## Схема геодезических построений

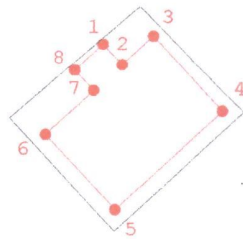


### УСЛОВНЫЕ ОБОЗНАЧЕНИЯ

- контур земельного участка
- проектные границы здания
- — пункты опорной межевой сети и геодезической основы

# ТЕХНИЧЕСКИЙ ПЛАН ЗДАНИЯ

Схема расположения здания на земельном участке



37:03:010110:466

УСЛОВНЫЕ ОБОЗНАЧЕНИЯ

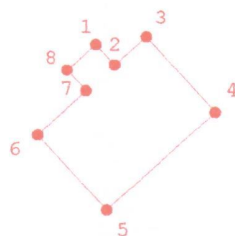
- контур здания
- граница земельного участка
- 1 характерная точка контура здания и её номер

37:03:010110:466 кадастровый номер земельного участка

— кадастровая граница

# ТЕХНИЧЕСКИЙ ПЛАН ЗДАНИЯ

Чертеж контура здания



Масштаб 1:500

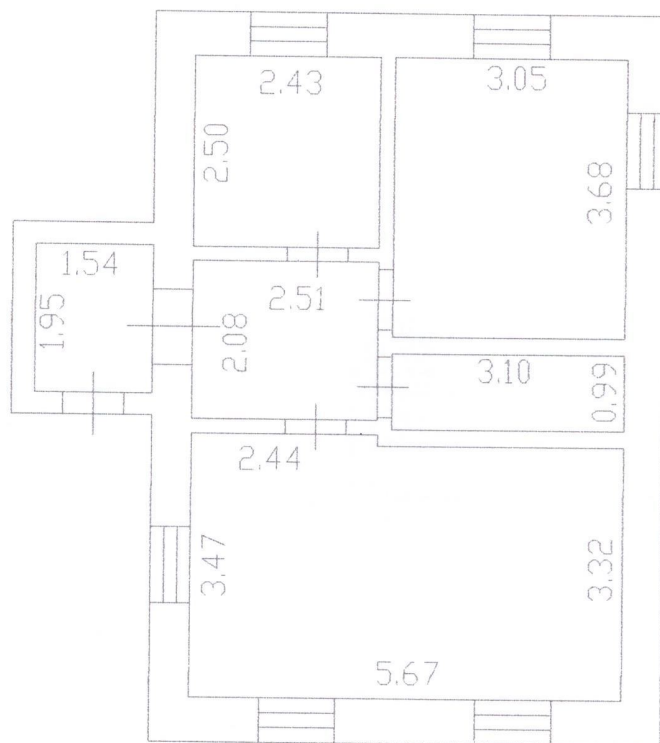
УСЛОВНЫЕ ОБОЗНАЧЕНИЯ

- контур здания
- 1 характерная точка контура здания и её номер

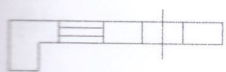
# ТЕХНИЧЕСКИЙ ПЛАН ЗДАНИЯ

## План этажа

1 Этаж



### УСЛОВНЫЕ ОБОЗНАЧЕНИЯ



Стена с окном и дверью

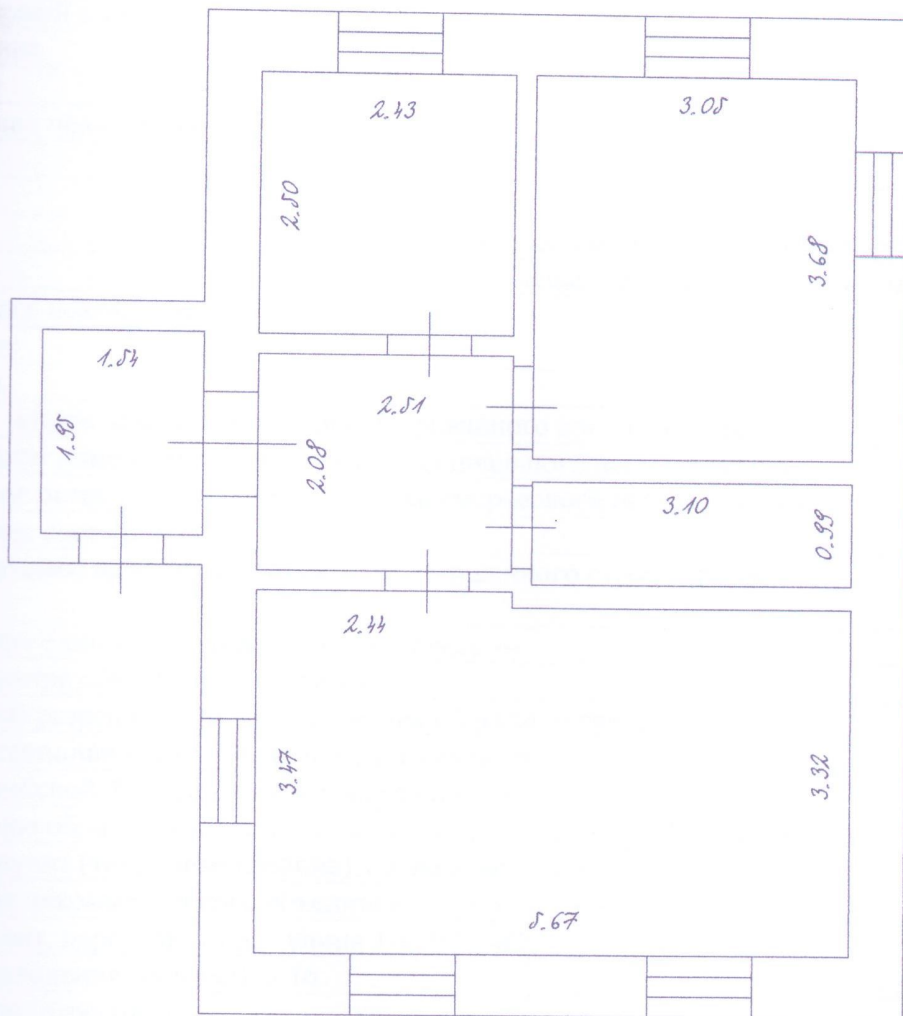
3.24

линейный размер (м)

# ТЕХНИЧЕСКИЙ ПЛАН ПОМЕЩЕНИЯ

## Чертеж

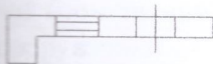
1 этаж



Кадастровый инженер



*Рунков Р.А.*



Стена с окном и дверью

3.24

линейный размер (м)

## Декларация об объекте недвижимости

### I. Вид, назначение и наименование объекта недвижимости

#### 1.1. Вид объекта недвижимости

здание	v
сооружение	-
помещение	-
машино-место	-
объект незавершенного строительства	-
единый недвижимый комплекс	-

#### 1.2. Назначение здания

нежилое	v
жилое	-
многоквартирный дом	-
жилое строение	-
садовый дом	-

#### 1.3. Назначение помещения

жилое	-	
нежилое	-	
	-	общее имущество в многоквартирном доме
	-	помещение вспомогательного использования

#### 1.4. Вид жилого помещения

квартира	
комната	
жилое помещение специализированного жилого фонда	
жилое помещение наемного дома социального использования	
жилое помещение наемного дома коммерческого использования	

#### 1.5. Назначение сооружения ----

#### 1.6. Проектируемое назначение объекта незавершенного строительства

-----

#### 1.7. Назначение единого недвижимого комплекса ---

#### 1.8. Наименование объекта недвижимости

#### 1.9 Вид (виды) разрешенного использования объекта недвижимости ----

### II. Адрес (местоположение) объекта недвижимости

Объект Российской Федерации *Ивановская область*

Муниципальное образование (вид, наименование) *Гаврилово-Посадский район*

Населенный пункт (тип, наименование) *г Гаврилов Посад*

Наименование некоммерческого объединения граждан -----

Улица (проспект, переулок и т.д.) *улица 1-я Рабочая*

Номер дома (владения, участка) *д.16*

Номер корпуса (строения) ---

Номер квартиры ---

Номер комнаты ---

Ярус

1. Номер кадастрового квартала (кадастровых кварталов), в котором (которых) находится объект недвижимости *37:03:010110*

1. Кадастровый номер земельного участка (участков) *37:03:010110:466*

помещения (помещений) ---

здания (сооружения) ---

квартиры, в которой расположена комната ---

#### 1. Техническое описание объекта недвижимости

## Декларация об объекте недвижимости

### 5.1. Техническое описание здания, помещения, машино-места

Этаж ---

Количество этажей /

в том числе подземных ---

Год ввода в эксплуатацию ---

Год завершения строительства 1972г

Материал наружных стен здания

кирпич	v
бетон	-
камень	-
деревянный	-
прочий	-
смешанный	-

### 5.2. Техническое описание сооружения

Количество этажей ----

в том числе подземных ---

Год ввода в эксплуатацию ---

Год завершения строительства ---

Тип и значение основной характеристики ---

протяженность (м) ---

глубина (глубина залегания) (м) ---

площадь (кв. м) ---

объем (куб. м) ----

высота (м) ---

### 5.3. Техническое описание объекта незавершенного строительства

Проектируемое значение основной характеристики объекта незавершенного строительства

протяженность (м) ---

глубина (глубина залегания) (м) ---

площадь (кв. м) ---

объем (куб. м) ---

высота (м) ---

площадь застройки (кв. м) ---

Степень готовности (%) ---

### 5.4. Описание единого недвижимого комплекса

Кадастровые номера зданий, сооружений, входящих в состав единого недвижимого комплекса

### 5.5. Сведения о включении объекта недвижимости в единый государственный реестр объектов культурного наследия (памятников истории и культуры) народов Российской Федерации

Регистрационный номер, вид и наименование объекта недвижимости в едином государственном реестре объектов культурного наследия (памятников истории и культуры) народов Российской Федерации либо регистрационный номер учетной карты объекта, представляющего собой историко-культурную ценность, вид и наименование выявленного объекта культурного наследия

----

Решения Правительства Российской Федерации, органов охраны объектов культурного наследия о включении объекта недвижимости в единый государственный реестр объектов культурного наследия (памятников истории и культуры) народов Российской Федерации либо об отнесении объекта недвижимости к выявленным объектам культурного наследия, подлежащим государственной охране

----

Решения документа, на основании которого установлены требования к сохранению, содержанию и использованию объектов культурного наследия (памятников истории и культуры) народов Российской Федерации, требования к обеспечению доступа к таким объектам либо выявленного объекта культурного наследия

----

### 6. Правообладатель объекта недвижимости (земельного участка, на котором находится здание,



## Декларация об объекте недвижимости

сооружение, объект незавершенного строительства)

### 6.1. Физическое лицо

Фамилия ---

Имя ----

Отчество (указывается при наличии) ----

Страховой номер индивидуального лицевого счета (СНИЛС) ---

Вид и номер документа, удостоверяющего личность ----

Выдан ---

Адрес постоянного места жительства или преимущественного пребывания---

Почтовый индекс ---

Субъект Российской Федерации ---

Город ---

Район ---

Населенный пункт (село, поселок и т.д.) ---

Улица (проспект, переулок и т.д.) ---

Номер дома (владения, участка) ---

Номер корпуса (строения) ---

Номер квартиры (комнаты) ---

Адрес электронной почты ---

### 6.2. Юридическое лицо

Полное наименование *Администрация Гаврилово-Посадского муниципального района Ивановской области*

ОГРН 1023701457471

Дата государственной регистрации 24 октября 2002 г.

ИНН 3709001987

Страна регистрации (инкорпорации) ----

Дата регистрации ----

Регистрационный номер -----

Почтовый индекс 155000

Почтовый адрес

Субъект Российской Федерации *Ивановская область*

Город *Гаврилов Посад*

Район ----

Населенный пункт (село, поселок и т.д.) ---

Улица (проспект, переулок и т.д.) *улица Розы Люксембург*

Номер дома (владения, участка) *д.3*

Номер корпуса (строения) ---

Адрес электронной почты ---

### 6.3. Публичное образование

6.3.1. Российская Федерация

--

6.3.2. Субъект Российской Федерации

--

Полное наименование

6.3.3. Муниципальное образование

--

Полное наименование

6.3.4. Иностранное государство

--

Полное наименование ---

**7. Сведения о представителе правообладателя объекта недвижимости (земельного участка, на котором расположено здание, сооружение, объект незавершенного строительства)**

## Декларация об объекте недвижимости

### 7.1. Физическое лицо

Реквизиты документа, подтверждающего полномочия представителя заявителя *Решение от 25.02.2021 года №42*

Фамилия *Липтев*

Имя *Владимир*

Отчество (указывается при наличии) *Юрьевич*

Средней номер индивидуального лицевого счета (указывается при наличии) *044-616-821-53*

Вид и номер документа, удостоверяющего личность *паспорт 2419 № 995301*

Выдан *16.06.2020 г УВД России по Ивановской области*

Адрес постоянного места жительства или преимущественного пребывания

Почтовый индекс

Субъект Российской Федерации *Ивановская область*

Город ---

Район *Гаврилово-Посадский*

Населенный пункт (село, поселок и т.д.) *с.Закомелье*

Улица (проспект, переулок и т.д.) *ул.Ильинская*

Номер дома (владения, участка) *дом 35а*

Номер корпуса (строения) ---

Номер квартиры (комнаты) ---

Адрес электронной почты

### 7.2. Юридическое лицо

Реквизиты документа, подтверждающего полномочия представителя заявителя ---

Полное наименование ----

ОГРН ---

Дата государственной регистрации --

ИНН ---

Страна регистрации (инкорпорации) ---

Дата регистрации

Регистрационный номер ---

Почтовый индекс ---

Почтовый адрес ---

Субъект Российской Федерации ---

Город ---

Район ----

Населенный пункт (село, поселок и т.д.) ----

Улица (проспект, переулок и т.д.) ----

8. Правоустанавливающие, правоудостоверяющие документы на объект недвижимости *земельный участок, на котором расположено здание, сооружение, объект незавершенного строительства. Выписка из реестра имущества от 14.05.2021г. № 846*

9 Достоверность и полноту сведений, указанных в настоящей декларации, подтверждаю *Липтев В.Ю.*

10. Согласие на обработку его персональных данных (сбор, систематизацию, накопление, хранение, уточнение (обновление, изменение), распространение (в том числе передачу), обезличивание, блокирование, уничтожение персональных данных, а также иные действия, необходимые для обработки его персональных данных в рамках предоставления органами регистрации прав в соответствии с законодательством Российской Федерации государственных услуг), в том числе в автоматизированном режиме, включая принятие решений на их основе органом регистрации прав, в целях предоставления государственной услуги, подтверждаю

### 11. Приложение

Дата *24.05.2021 г*



РОССИЙСКАЯ ФЕДЕРАЦИЯ  
СОВЕТ ГАВРИЛОВО-ПОСАДСКОГО  
МУНИЦИПАЛЬНОГО РАЙОНА  
ИВАНОВСКОЙ ОБЛАСТИ

РЕШЕНИЕ

Принято 25 февраля 2021 года

Об избрании Главы Гаврилово-Посадского муниципального района

В соответствии со статьей 36 Федерального закона от 06.10.2003 № 131-ФЗ «Об общих принципах организации местного самоуправления в Российской Федерации», руководствуясь частью 2 статьи 25 Устава Гаврилово-Посадского муниципального района, Порядком проведения конкурса по отбору кандидатур на должность Главы Гаврилово-Посадского муниципального района, утвержденным решением Совета Гаврилово-Посадского муниципального района от 09.10.2020 №07, рассмотрев протокол конкурсной комиссии от 25.02.2021 по результатам конкурса по отбору кандидатур на должность Главы Гаврилово-Посадского муниципального района, Совет Гаврилово-Посадского муниципального района **р е ш и л**:

1. Избрать Лаптева Владимира Юрьевича на должность Главы Гаврилово-Посадского муниципального района Ивановской области сроком на 4 года с 26 февраля 2021 года.

2. Настоящее решение вступает в силу со дня подписания.

Глава Гаврилово-Посадского  
муниципального района

Председатель Совета Гаврилово-  
Посадского муниципального района



В.Ю. Лаптев

С.С. Сухов

г. Гаврилов Посад  
25 февраля 2021 года  
№ 42



РОССИЙСКАЯ ФЕДЕРАЦИЯ  
АДМИНИСТРАЦИЯ ГАВРИЛОВО-ПОСАДСКОГО  
МУНИЦИПАЛЬНОГО РАЙОНА  
ИВАНОВСКОЙ ОБЛАСТИ

155000, г. Гаврилов Посад, ул. Р. Люксембург, д. 3, тел. 2-12-60, факс 2-12-04  
E-mail: adm\_gp37@ivreg.ru

14.05.2001 № 8416  
на № \_\_\_\_\_ от \_\_\_\_\_

Генеральному директору ООО  
«Землемер»

Логуновой Т.Л.

д.2в, Октябрьская ул., г. Тейково,  
Ивановская область, 155040

**ВЫПИСКА**

из реестра имущества, находящегося в муниципальной собственности  
Гаврилово-Посадского муниципального района

Администрация Гаврилово-Посадского муниципального района Ивановской области сообщает о том, что здание бытовки, расположенное по адресу: Российская Федерация, Ивановская область, Гаврилово-Посадское городское поселение, г. Гаврилов Посад, ул. 1-я Рабочая, д.16, общей площадью 51,8 кв.м., балансовой стоимостью 1052500,00 (Один миллион пятьдесят две тысячи пятьсот) рублей 00 копеек, значится в реестре имущества, находящегося в муниципальной собственности Гаврилово-Посадского муниципального района под № 552 на основании одиннадцатой сессии Гаврилово-Посадского районного Совета народных депутатов от 11.02.1992 года «О разграничении областной и муниципальной собственности на территории района».

Глава Гаврилово-Посадского  
муниципального района

В.Ю. Лаптев

Иванов

24.05.2024

Декларация  
Составлена на 6 листа  
прошита и заверена  
подписью составителя  
Дата составления



ИВАНОВСКОЙ ОБЛАСТИ  
МУНИЦИПАЛЬНОГО БУДОВА  
УПРАВЛЕНИЕ БУДНИ И УВЫЛОВО-ВОСУДСКОЛО  
ЛОСНДСКАЯ ФЕДЕРАЦИЯ

